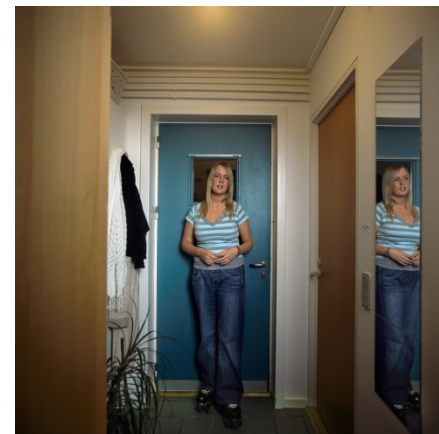


Afdeling 48

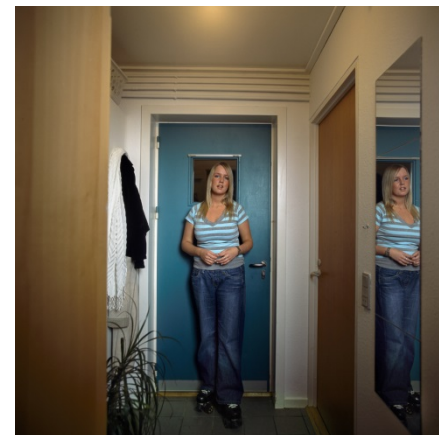
Information vedr. nye fjernaflæste målere,
hvad får det af betydning for mit
forbrugsregnskab?

22-11-2016



Ny måleenhed

- M^3 er en mængde enhed og den enhed som vi tidligere afregnede i
- Mwh er et udtryk for energiforbrug og den enhed som vi fremover afregner efter
- Tidligere afregnede vi hvor meget fjernvarmevand, der løb igennem din veksler, nu afregner vi den mængde energi, du trækker ud af dette fjernvarmevand
- Begge forbrug kan aflæses på din nye måler
- Forsyningssselskaberne afregner i Mwh



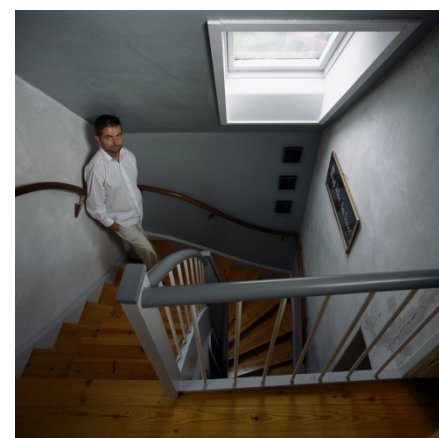
Fordele ved de nye målere

- Nu afregner vi beboerne efter samme princip som forsyningsselskaberne
- Giver mere reel og fair fordeling
- Fejl på dit individuelle varmeanlæg, bliver ikke "straffet" så hårdt som tidligere.
- Meget bedre kontrol
- Det er blevet muligt at udregne det varmespild/rørtab, der er i afdelingens varmeledninger



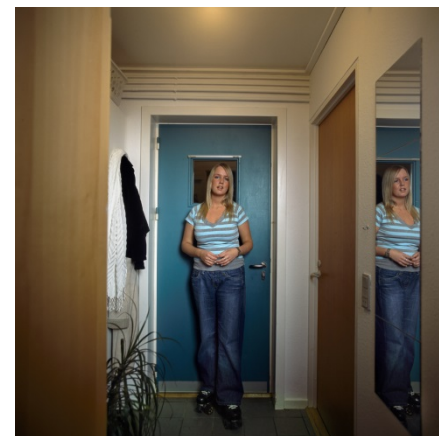
Fordele fjernaflæsning

- Ingen manglende aflæsninger og deraf følgende skøn. Helt korrekt fordeling
- Langt bedre kontrol med det samlede forbrug
- Mulighed for at reagere, langt tidligere ved fejl, både hos beboer og samlet, f.eks. hvis der er konstant vandforbrug
- Kontrol af afkøling, hvilket kan give mere effektiv opvarmning
- Meget nemmere at fejlsøge på afdelingens forsyningsnetværk.
- På sigt, mulighed for at lave elektronisk visning med sammenligningsmuligheder til beboerne



Hvad sker der med mit forbrugsregnskab?

- Målerudskiftningen har ingen indflydelse på den samlede varmeregning for afdelingen
- Enheder i Mwh. i stedet for m^3
- Højere faste udgifter, da varmespildet fordeles efter m^2
- Da en del af de variable udgifter fordeles efter m^2 , vil de udgifter der afregnes efter måler, samlet set blive lavere



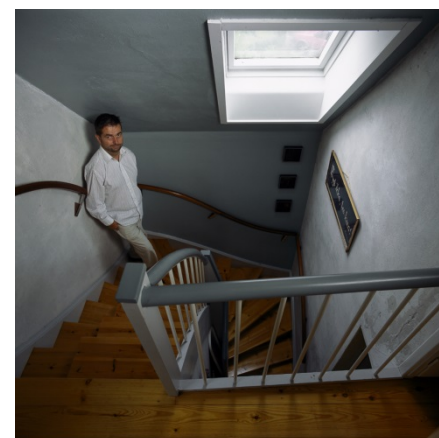
Bliver det dyrere for mig?

- Langt hovedparten af beboerne, vil ikke opleve nogen væsentlig forskel i den årlige udgift
- Hvis din varmeveksler har kørt med meget dårlig afkøling, vil du sandsynligvis opleve et fald i din regning og omvendt
- Hvis dit variable forbrug er meget lavt, vil du kunne opleve at udgiften til varme stiger en smule, pga. stigende faste udgifter



Hvad er afkøling

- Afkølingen er et udtryk for, hvor effektivt dit varmesystem, udnytter varmen. Viser forskel på fremløbs- og returløbstemperatur
- Afdelingen som helhed, skal have en afkøling på 30 grader, ellers udløser det en strafafgift fra affaldvarme
- I de enkelte anlæg, vil det være svært at opnå en afkøling på meget mere end 22-25 grader
- Afkøling udregnes: $M_{wh}/m^3 \cdot 860$
- Afkølingen kan aflæses på din måler, men dette er et øjebliksbillede
- Afkølingen om vinteren vil generelt være bedre end om sommeren
- AAB holder løbende øje med jeres afkøling og vil kontakte jer, hvis jeres anlæg kører uhensigtsmæssigt



Hvad skal jeg gøre

- Når vi når 1. maj, vil der ikke blive udsendt aflæsningskort som tidligere. Vi benytter de fjernaflæste data
- AAB er i gang med at tjekke aconto indbetalinger, med nuværende forbrug, hvis vi konstaterer at enkelte beboere, ser ud til at betale væsentligt for lidt, vil de individuelt blive kontaktet
- Det er stadig en god ide, at følge sit eget forbrug, enten ved kontrol på Keepfocus hjemmesiden, eller ved at aflæse manuelt
- Læs eventuelt pjecen Varmeråd fra affaldvarme, for at benytte varmen mest hensigtsmæssig

